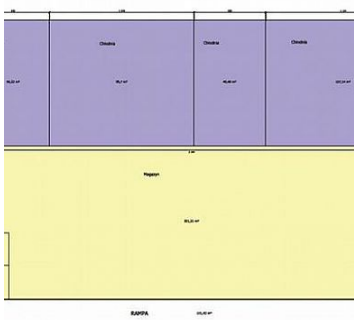
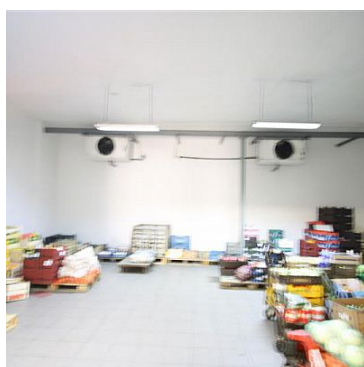


HALA-MAGAZYN NA WYNAJEM

pow. całkowita: 740,00 m², pow. działki: 3 500,00 m²,
Koszalin

Cena **13 320** zł



Magazyn z rampą oraz położony na jednej z dojazdowych ulic Koszalina od strony Szczecina. Magazyn posiada 3 duże **komory chłodnicze** z instalacjami. Istnieje możliwość wynajęcia **dodatkowo hal** o pow. 555 m², wiaty - 100 m² oraz biur - pow. 130 m². Rampa na całej długości magazynu.

Biura ogrzewane z pieca na olej. Parametry pieca pozwalają również na dołączenie instalacji do ogrzania magazynów. Hala murowana o wysokości: 4,1 m do 4,5 m.

Przy hali pomieszczenie dla kierownika magazynu, toalety oraz pomieszczenia socjalne. Oglądanie z pośrednikiem.

Zlecenie prowadzone pod nadzorem Pośrednika, nr licencji: 14825.

Symbol	4402293	Miejscowość	Koszalin
Gmina	Koszalin	Ulica	Osiedle Nowobramskie
Rodzaj nieruchomości	HALA-MAGAZYN	Powierzchnia całkowita	740 m ²
Powierzchnia działki	3 500 m ²	Forma własności działki	Własność
Cena	13 320 PLN	Rok budowy	1970



Borys Boratyński
Ekspert rynku nieruchomości Licencjonowany pośrednik

602 632 151
borys@investsc.pl

Więcej ofert na stronie www.nieruchomosci-invest.pl