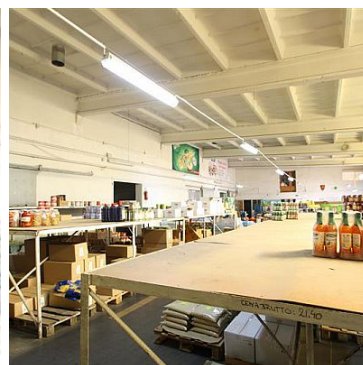


HALA-MAGAZYN NA WYNAJEM

pow. całkowita: 1 332,00 m², pow. działki: 3 500,00 m²,
Koszalin, Nowobramskie

Cena **27 000** zł



Obiekt magazynowo, produkcyjno - biurowy o pow. 1332 m² położony w Koszalinie na osiedlu Nowobramskim. Obiekt gotowy do użytkowania. Wyposażony w komory chłodnicze z osprzętem. Magazyn składa się z trzech połączonych części: 1. magazyn z rampą, 2. magazyn z antresolą, 3. magazyn wysoki (ok. 7 m²). Obiekt może stanowić integralną całość jako jeden obiekt ale również może służyć jako 3 niezależne hale. Plan Zagospodarowania Przestrzennego przewiduje na tym terenie usługi oraz przemysł. Zlecenie prowadzone pod nadzorem Pośrednika, nr licencji: 14825

Symbol	4402291	Miejscowość	Koszalin
Gmina	Koszalin	Dzielnica - osiedle	Nowobramskie
Ulica	Szczecińska	Rodzaj nieruchomości	HALA-MAGAZYN
Powierzchnia całkowita	1 332 m ²	Powierzchnia działki	3 500 m ²
Forma własności działki	Użytk. wieczyste	Cena	27 000 PLN
Rok budowy	1980		



Borys Boratyński
Ekspert rynku nieruchomości Licencjonowany pośrednik

602 632 151
borys@investsc.pl

Więcej ofert na stronie www.nieruchomosci-invest.pl