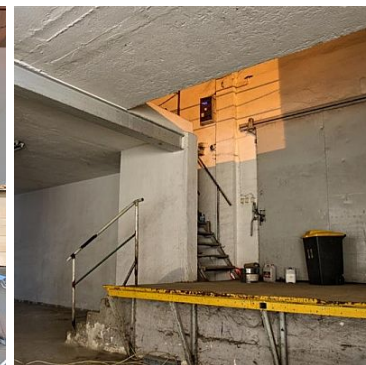
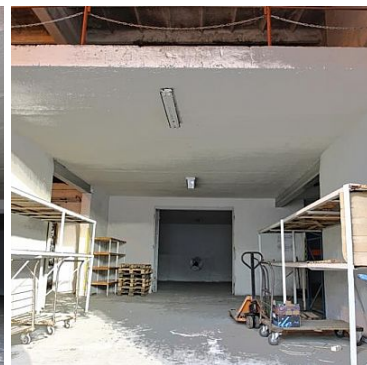


HALA-MAGAZYN NA WYNAJEM

pow. całkowita: 366,00 m², pow. działki: 3 500,00 m²,
Koszalin

Cena **6 000** zł



Magazyn z antresolą położony na jednej z dojazdowych ulic Koszalina od strony Szczecina. Magazyn składa się z 4 pomieszczeń na parterze oraz 2 na antresoli.

Istnieje możliwość wynajęcia **dodatkowo hal** o pow. 555 m², wiaty - 100 m² oraz biur - pow. 130 m². Wjazd na magazyn z poziomu "0".

Istnieje możliwość wynajmu biur i zaplecza socjalnego.

Zlecenie prowadzone pod nadzorem Pośrednika, nr licencji: 14825.

Symbol	4402328	Miejscowość	Koszalin
Gmina	Koszalin	Ulica	Osiedle Nowobramskie
Rodzaj nieruchomości	HALA-MAGAZYN	Powierzchnia całkowita	366 m ²
Powierzchnia działki	3 500 m ²	Forma własności działki	Własność
Cena	6 000 PLN	Rok budowy	1970



Mateusz S

litelnet@gmail.com

Więcej ofert na stronie www.nieruchomosci-invest.pl