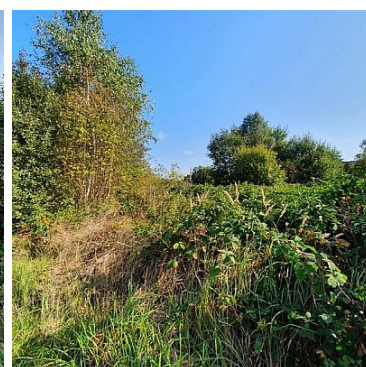
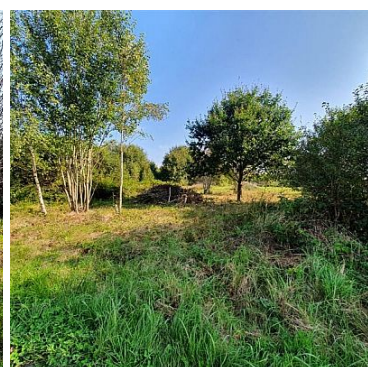
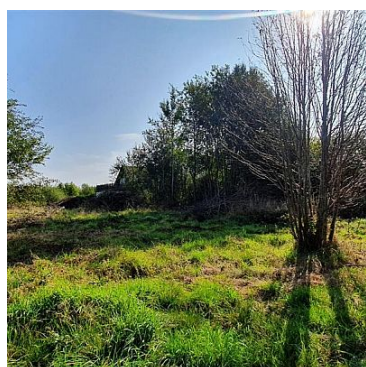


DZIAŁKA NA SPRZEDAŻ

pow. działki: 1 175,00 m²,

Koszalin, Łabusz

Cena **110 000** zł



Działka położona w Koszalinie na Os. Łabusz. Usytuowana na atrakcyjnym i przyszłościowym terenie w mieście. Bliskość do jeziora, dużo zieleni dookoła, luźna zabudowa sprawia, iż mieszkanie tu stanie się oazą spokoju.

Działka o pow. 1.175m² w kształcie prostokąta. Nie jest objęta miejscowym planem zagospodarowania przestrzennego, w studium uwarunkowań i kierunków zagospodarowania przestrzennego przeznaczona jest pod zabudowę jednorodziną, usługi turystyczne, usługi sportowe. Media: przy granicy działki jest woda, nie ma kanalizacji i gazu. Dojazd ulicą asfaltową, następnie ok 200m ulicą utwardzoną.

Łabusz jest to dzielnica Koszalina położona w pasie nadmorskim nad jeziorem Jamno. W linii prostej przez jezioro 1 km do Mielna, 1,5km do morza oraz 1 km do istniejącej przystani jachtowej. Doskonałe miejsce do uprawiania sportów wodnych. Wyróżniającą cechą jest lokalizacja gwarantująca wspaniały krajobraz (las, jezioro), ciszę, intymność, doskonałe nasłonecznienie.

Zlecenie prowadzone pod nadzorem Pośrednika-licencja 11917. "Przedstawiona oferta ma charakter informacyjny i nie stanowi oferty określonej w art.66 KC"

Symbol	3402910	Miejscowość	Koszalin
Gmina	koszalin	Dzielnica - osiedle	Łąbusz
Ulica	Spacerowa	Cena	110 000 PLN
Cena za m2	94 PLN	Powierzchnia działki	1 175 m ²
Rodzaj działki	Działka pod bud. 1-rodz.	Forma własności działki	Własność



Mateusz S

litelnet@gmail.com

Więcej ofert na stronie www.nieruchomosci-invest.pl